

## 丈つめ方法

### ブラインド

対応製品：シルキー、シルキーカーテン

必要工具：メジャー、マイナスドライバー、はさみ、ラジオペンチ

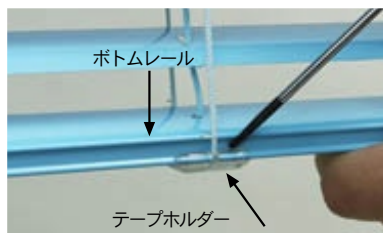
難易度 ★★★（D I Y が得意な方向けです）

### ▶ 丈つめ方法

- 1** 丈つめしたい長さを計り、スラットにテープなどで印をつけてください。



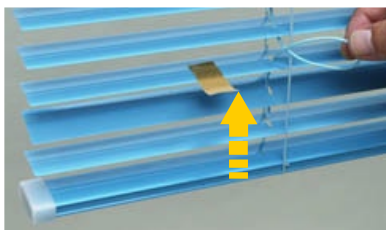
- 2** ボトムレール下側についているテープホルダーを先端が細いマイナスドライバーで取外してください。



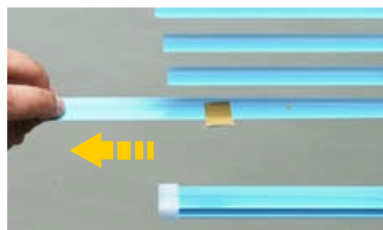
- 3** ボトムレール内から昇降コードを引き出し、結び目をほどいてください。



- 4** 印を付けたスラットの位置まで昇降コードを引抜いてください。



- 5** 印を付けた位置から下のスラットをすべて抜き取ってください。



- 6** ボトムレールを印を付けたスラットがあった位置に取付けなおしてください。



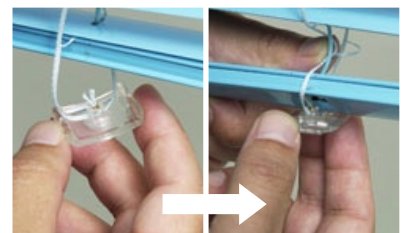
- 7** ボトムレールから下の余分なラダーコードをはさみで切取ってください。



- 8** ボトムレールの穴に昇降コードを通し、結び目を作って、ボトムレールの中に押し込んでください。



- 9** ボトムレールにテープホルダーを取付けてください。高さ調整機能がついているテープホルダーは写真のようにラダーコードをセットして取付けてください。

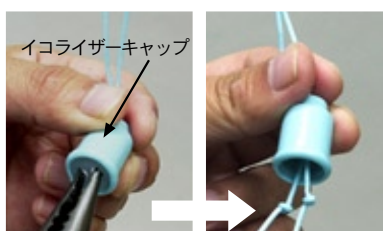


- 10** 操作側のイコライザーを外して、ボトムレールが水平になるように、昇降コードの長さを調整して結びなおし、余分なコードははさみで切取ってください。

#### ■ポール式



#### ■ワンポール式



ラジオペンチでイコライザーキャップをつまんで引抜き、昇降コードを取り出してください。