

## スプリングモーターの交換方法

### ファブリック商品

対応製品：ロールスクリーン 標準タイプ、浴室タイプ  
 必要工具：プラスドライバー、マイナスドライバー

難易度 ★★（工具等があれば一般の方でも比較的簡単にできます）

※ご注文時期により部品形状等異なる場合がありますが、注記がない作業は同様に行えます。

また、注記にある時期は目安ですので実物にてご確認ください。

あらかじめ交換用のスプリングモーターをご用意ください。スプリングモーターの種類はメンテナンスシールに記載してあります。（メンテナンスマニュアル「メンテナンスシールの見方」をご覧ください。）

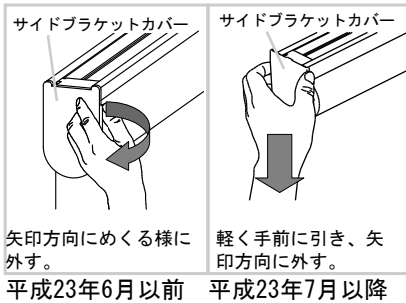
※製品の取付け取外しは製品付属の取扱説明書かメンテナンスマニュアル「取付け・取外し方法」をご覧ください。

### ▶ スプリングモーターの交換方法

**1** 製品を取付けブラケットから取外した後、製品を正面から見て左側のサイドブラケットカバーを取外してください。

**2** サイドブラケットとフレームを固定している2本のビスをプラスドライバーで取外してください。

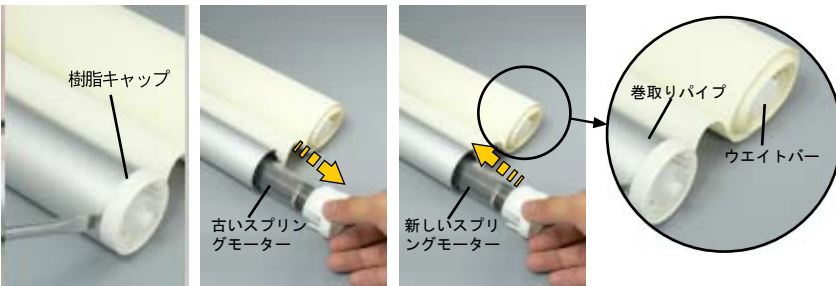
**3** ビスを取外しましたらサイドブラケットを引抜いてください。



**4** スプリングモーターを交換します。

平成23年7月以降

生地を全てパイプから巻出してください。この時、生地がしわにならないよう注意してください。また、下写真のように巻出した生地をウエイトバーに巻くと作業がしやすくなります。次に巻取りパイプと樹脂キャップの間にマイナスドライバーを差込んでスプリングモーターを抜き取り、新しいスプリングモーターを組込んで下さい。組み込み後、生地を元通り丁寧に左右に片寄らない様パイプに巻取ってください。



平成23年6月以前

巻取りパイプと樹脂キャップの間にマイナスドライバーを差込んでスプリングモーター抜き取り、新しいスプリングモーターを組込んで下さい。



**5** ②～③の逆の手順で製品を組立て直してください。

**6** 組立てが完了しましたらサイドブラケット側面の調整穴にマイナスドライバーを差込んで強の方向に15回転ほど回してください。その後、製品をブラケットに取付けて一度巻上げ操作を行い、スプリングの力が弱いようでしたら強の方向に、強いようでしたら弱の方向に調整穴にマイナスドライバーを差込んで調整してください。最後にサイドブラケットカバーを取付けてください。

